



City Guide Reutlingen

deutsch



Reutlingen



Kannst du nicht mögen.
Nur lieben.

SONNENBÜHL

DURCHATMEN. STAUNEN. GENIEßEN

HIGHLIGHTS SONNENBÜHL

Karls- und Bärenhöhle
Nebelhöhle
Klimaweg & Grenzgängerweg
Ostereimuseum
Freizeitpark Traumland
Golfplatz
Feriendorf Sonnenmatte

Campingplatz Sonnenmatte
Jugendherberge
Flugschule Sonnenbühl
Kletterpark & Bobbahn
Ballonfahrten
Landhotel Sonnenbühl
Romantik Hotel Hirsch
... und vieles mehr

KONTAKT

Tourist-Info | Rathaus Udingen
Hauptstraße 2, 72820 Sonnenbühl
Telefon: 0 71 28 / 925 - 18
www.sonnenbuehl.de



Herzlich willkommen...

... in unserer charmanten Großstadt im Herzen Baden-Württembergs. Mit dem Reutlinger City Guide lassen sich die malerischen Gassen der Altstadt, beeindruckende Sehenswürdigkeiten und beste kulinarische Erlebnisse ganz einfach entdecken.

Reutlingen ist reich an Geschichte, lebendiger Kultur und von einer wunderschönen Landschaft umgeben. Gemütliche Cafés und entspannte Shoppingmöglichkeiten laden zum Verweilen und Bummeln ein. Es warten atemberaubende Naturerlebnisse – von idyllischen Wanderwegen im Biosphärengebiet Schwäbische Alb bis hin zu spannenden Stadt-Spaziergängen.

Mit zahlreichen Insider-Tipps ist dieser Guide der perfekte Begleiter für einen Aufenthalt in Reutlingen. Die Vielfalt und die einzigartige Atmosphäre Reutlingens warten nur darauf entdeckt zu werden.

Viel Freude dabei wünscht das Team der StaRT – Stadtmarketing und Tourismus Reutlingen GmbH.

TIPP

Die praktischen **QR-Codes** halten weitere Informationen parat. Hierfür kann einfach einer der zahlreichen **WiFi-Hotspots** „**WiFi4EU-Reutlingen**“ (QR-Code rechts) in der Reutlinger Innenstadt genutzt werden.



♥ Reutlinger Insider



Reutlinger Insider werden und vollen Durchblick haben. Bleibe immer auf dem Laufenden über alle Neuheiten, Highlights, Events und Vieles mehr!



Jetzt abonnieren und alle zwei Monate unseren Newsletter erhalten.

www.visitreutlingen.de

♥ Alles auf einen Blick

Anreise	6	
Sehens- und Wissenswertes		
• Sehenswürdigkeiten	8	
• Reutlinger Museen	11	
• Ausflüge in die Umgebung	14	
Essen und Trinken	16	
Innenstadtplan	18	
Entspanntes Einkaufen	20	
Kultur und Veranstaltungen	24	
Freizeit		
• Freizeit-Tipps	28	
• Stadtführungen	29	
Reutlingen im Grünen		
• Stadtoasen	30	
• Biosphärengebiet Schwäbische Alb	32	
Tourist-Information		
• Übernachten	34	
• Services	35	

Aral Center Rommelsbacher Straße 140



Tanken rund um die Uhr, Autogas (CNG, LPG),
moderne Portalwaschanlage, einkaufen im
IK-Frische-Markt, Backwaren und Tagescafé.

Aral Center Pfullingen, an der B 312



Tanken rund um die Uhr, Autogas (LPG),
moderne Portalwaschanlage, einkaufen, Backwaren,
Café mit Frühstück und Tagesessen.

Anreise

Reutlingen punktet durch seine zentrale Lage und die Nähe zur Schwäbischen Alb. Die Stadt ist ein idealer Ausgangspunkt für Erkundungen in der Region und bietet gleichzeitig eine hervorragende Anbindung an größere Städte wie Stuttgart und Tübingen.

Ob mit Auto, Zug oder Flugzeug – Reutlingen ist durch seine verkehrsgünstige Lage einfach und schnell erreichbar.



Anreise Reutlingen
www.reutlingen.de/anreise



Parken in Reutlingen
www.reutlingen.de/parkplaetze



Sehenswürdigkeiten

1 Marienkirche



Von 1247 bis 1343 erbaut zählt sie heute zu den schönsten Sakralbauten der Gotik in Württemberg. 1988 wurde sie zum „Nationalen Kulturdenkmal“ erklärt.



2 Friedrich-List-Denkmal

Friedrich List (1789 – 1846) war Nationalökonom, Eisenbahnpionier, Publizist und Vorkämpfer für die deutsche Zolleinheit.



3 Eisturm

Zwingerturm der mittelalterlichen Stadtmauer Reutlingens.

4 Stadtmauerhäuser

Reste der mittelalterlichen Stadtmauer mit den im 18. Jahrhundert angebauten Stadtmauerhäusern.



5 Gartentor

1392 erstmals erwähnt und eines von ehemals sieben Stadttoren.



6 Krankenhäusle

130 Jahre altes Backsteinhaus, früher als Krankenasyll genutzt und heute Heimat des „Gustav Werner Forums“, benannt nach dem Gründer der Bruderhaus Diakonie.



7 Marktplatz, Marktbrunnen und Spitalhof

Marktplatz mit Grundriss des Renaissance-Rathauses aus Kleinplastern und der Marktbrunnen (1570), den die Ritterskulptur Kaiser Maximilians II. zierte sowie der Spitalhof aus dem 13. Jahrhundert.





8 Nikolaikirche

Die gotische Kapelle mit einer Bauinschrift von 1358 blieb vom großen Stadtbrand 1726 verschont.



9 Zunftbrunnen

1983 vom Bildhauer Bonifatius Stirnberg entworfen, zeigt die 12 wirtschaftlich und politisch bedeutendsten Handwerkergruppen aus der Zeit der Zünfte nach 1500.



10 Engste Straße der Welt – die Spreuerhofstraße

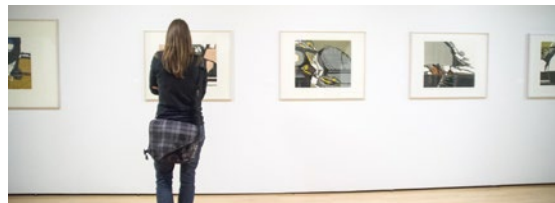
Laut Guinnessbuch der Rekorde seit 2006 die engste Straße der Welt – mit einer Abmessung von nur 31 Zentimeter an der schmalsten Stelle.



11 Tübinger Tor

Einzig erhaltenes Haupttor der mittelalterlichen Befestigungsanlage aus dem 13. Jhd. mit Fachwerkaufsatz.

Reutlinger Museen



12 Kunstmuseum Reutlingen | Konkret

Werke moderner und zeitgenössischer Vertreter*innen der konkreten Kunst. Ein junger Ausstellungsbetrieb, der sich insbesondere der Vermittlung konstruktiver, konkreter und konzeptioneller Kunstformen widmet.

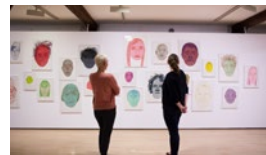
13 Kunstmuseum Reutlingen | Galerie

Ausstellungen der gegenwärtigen globalen und regionalen Kunst im Gewölbe der Wandel-Hallen.

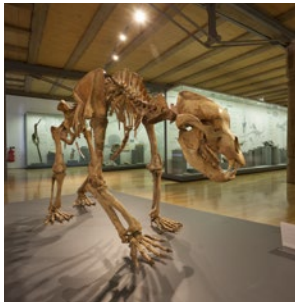
Wandel-Hallen, Eberhardstr. 14, 72764 Reutlingen | Tel. 07121 303 2322 | kunstmuseum@reutlingen.de | Mi, Sa, So u. Feiertag 11 – 18 Uhr | Do u. Fr 14 – 20 Uhr | Mo, Di, Karfreitag, Heiligabend u. Silvester geschlossen

14 Kunstmuseum Reutlingen | Spendhaus

Holzschnitt und Hochdruck der Moderne und Postmoderne kommen mit zeitgenössischen Tendenzen in Berührung. Das Fachwergebäude wurde 1518 als Getreidespeicher der Spendenpflege errichtet.



Spendhausstraße 4, 72764 Reutlingen | Tel. 07121 303 2322 | kunstmuseum@reutlingen.de | Mi, Sa, So u. Feiertag 11 – 18 Uhr | Do u. Fr 14 – 20 Uhr | Mo, Di, Karfreitag, Heiligabend u. Silvester geschlossen



15 Naturkundemuseum Reutlingen

Einblicke in die Natur und Geologie der Schwäbischen Alb mit ihren vom Karst und Vulkanismus geprägten Landschaften, herausragenden Fossilfunden und heutigen Tier- und Pflanzenwelt.

Am Weibermarkt 4, 72764 Reutlingen | Tel. 07121 303 2022 | naturkundemuseum@reutlingen.de | Di – Sa 11 – 17 Uhr | Do 11 – 19 Uhr | Sonn- u. Feiertage 11 – 18 Uhr | Mo, Karfreitag, Heiligabend und Silvester geschlossen

16 Historische Museen Reutlingen | Heimatmuseum

Ehemaliger Pflegehof des Klosters Königsbrunn. Der Eintritt zur Dauerausstellung ist frei, wechselnde Sonderausstellungen laden zu neuen Perspektiven auf die Stadtgeschichte ein. Besonderheiten sind eine geheime Kapelle aus der Reformationszeit, die Zunftstube der Weingärtner und der idyllische Heimatmuseumsgarten.



Oberamteistraße 22, 72764 Reutlingen | Tel. 07121 303 2050 | historische.museen@reutlingen.de | Mo – Fr 8 – 11:30 Uhr | Do 14 – 18 Uhr | Sonn- u. Feiertage 11 – 18 Uhr | Mo, Karfreitag, Heiligabend und Silvester geschlossen

17 Historische Museen Reutlingen | Industriemagazin

Die Sammlung von Maschinen und Produkten aus der Zeit der Industrialisierung vermittelt einen Überblick über Reutlingens Geschichte des Maschinenbaus und der Textilindustrie.



Eberhardstraße 14, 72764 Reutlingen | 07121 303 2768 | historische.museen@reutlingen.de | Jeden 2. Sa im Monat 14 – 17 Uhr oder nach telefonischer Vereinbarung

Historische Museen Reutlingen | Samenhandelsmuseum Gönningen

Macht Händlertradition mit Saatgut und Blumenzwiebeln des 19. Jahrhunderts erlebbar. Highlight ist die Rekonstruktion der Samenhandelspackstube.



Stöfflerplatz 2, 72770 Reutlingen | Tel. 07072 7026 | historische.museen@reutlingen.de | Di – Sa 11 – 17 Uhr | Do 11 – 19 Uhr | Sonn- u. Feiertage 11 – 18 Uhr | Mo, Karfreitag, Heiligabend und Silvester geschlossen

Historische Museen Reutlingen | Museum „Im Dorf“ Betzingen

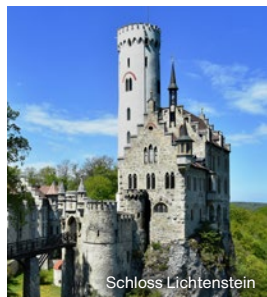
Darstellung der ländlichen Dorfkultur Betzingens im 19. Jahrhundert. Mitmachaktionen an einzelnen Schausonntagen.



Im Dorf 16, 72770 Reutlingen | Tel. 07121 303 2867 | historische.museen@reutlingen.de | Apr – Okt, So 11 – 18 Uhr



Ausflüge in die Umgebung



Schloss Lichtenstein

Schloss Lichtenstein

Das romantischste „Märchenschloss Württembergs“ wurde von 1840 bis 1842 im neugotischen Stil nach der Romanvorlage von Wilhelm Hauff erbaut. Direkt daneben liegt der Abenteuerpark Schloss Lichtenstein mit seinem spektakulären Baumkronen-Kletterpark.



Metzingen

Outletcity Metzingen

Schnäppchenparadies und Stadt mit Weinbautradition.



Tübingen

Albthermen, Bad Urach

Wellness und wohltuende Entspannung pur in den traditionsreichen Heilquellen.

Tübingen

Universitätsstadt mit romanischer Altstadt und vielen Freizeit- und Sportangeboten am Neckar.



Stuttgart

Stuttgart

Bewegende Automobilgeschichte, Kunst, Kultur und unterhaltsame Musicals in der Landeshauptstadt.

Haupt- und Landesgestüt Marbach

Edle Stuten und stolze Araberhengste auf dem historischen und berühmten Gestüthof.



Marbach

Burg Hohenzollern

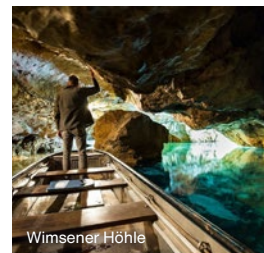
Eine der schönsten Burgen Europas mit wahrlich kaiserlichem Ausblick.



Burg Hohenzollern

Wimsener Höhle, Hayingen

Einzige befahrbare Wasserhöhle Deutschlands.



Wimsener Höhle

Bären- und Nebelhöhle, Sonnenbühl

Spektakuläre Zeitreise in die „Unterwelt“ der Schwäbischen Alb.

Münsingen

Kleinstadtperle mit Biosphärenzentrum Schwäbische Alb und „Albgut“

Kloster- u. Wallfahrtsort Zwiefalten

Beeindruckende Klosteranlage mit spätbarockem Münster.



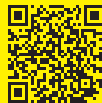
Münster Zwiefalten

Essen und Trinken

Reutlinger
Gastro-Initiative



Essen & Trinken
in Reutlingen



In Reutlingen wartet kulinarische Vielfalt pur – von gemütlichen Cafés bis zu exquisiten Restaurants. Die gastronomische Szene in Reutlingen bietet für jeden Geschmack und jede Vorliebe das passende kulinarische Erlebnis. Ob traditionelle schwäbische Spezialitäten, die einen Einblick in die regionale Küche geben oder internationale Köstlichkeiten, die auf eine kulinarische Reise um die Welt einladen. Egal ob herzhaftes Maultaschengericht, feiner italienischer Antipasti-Teller oder ein würziges asiatisches Curry, die Auswahl ist vielfältig und verlockend.

Musiknacht und Schlemmernacht

Bei der Reutlinger Live-Nacht, organisiert von der Reutlinger Gastro-Initiative, bieten die Restaurants, Bars und Clubs ein einzigartiges musikalisches Liveprogramm.

Kulinarisch hochwertig wird es auch bei der Schlemmernacht der Reutlinger Restaurants.



So klein kann große Freude sein.

Reutlinger Kärtle – der digitale Einkaufsgutschein für Reutlingen



Erhältlich bei den Kärtle-Verkaufsstellen, in der Tourist-Information und im Online-Shop

GRAUERGASTRO

— seit 1988 —

Vielfalt erleben!

joli
grill & winebar

alexandre
CAFE | BISTRO | LOUNGE

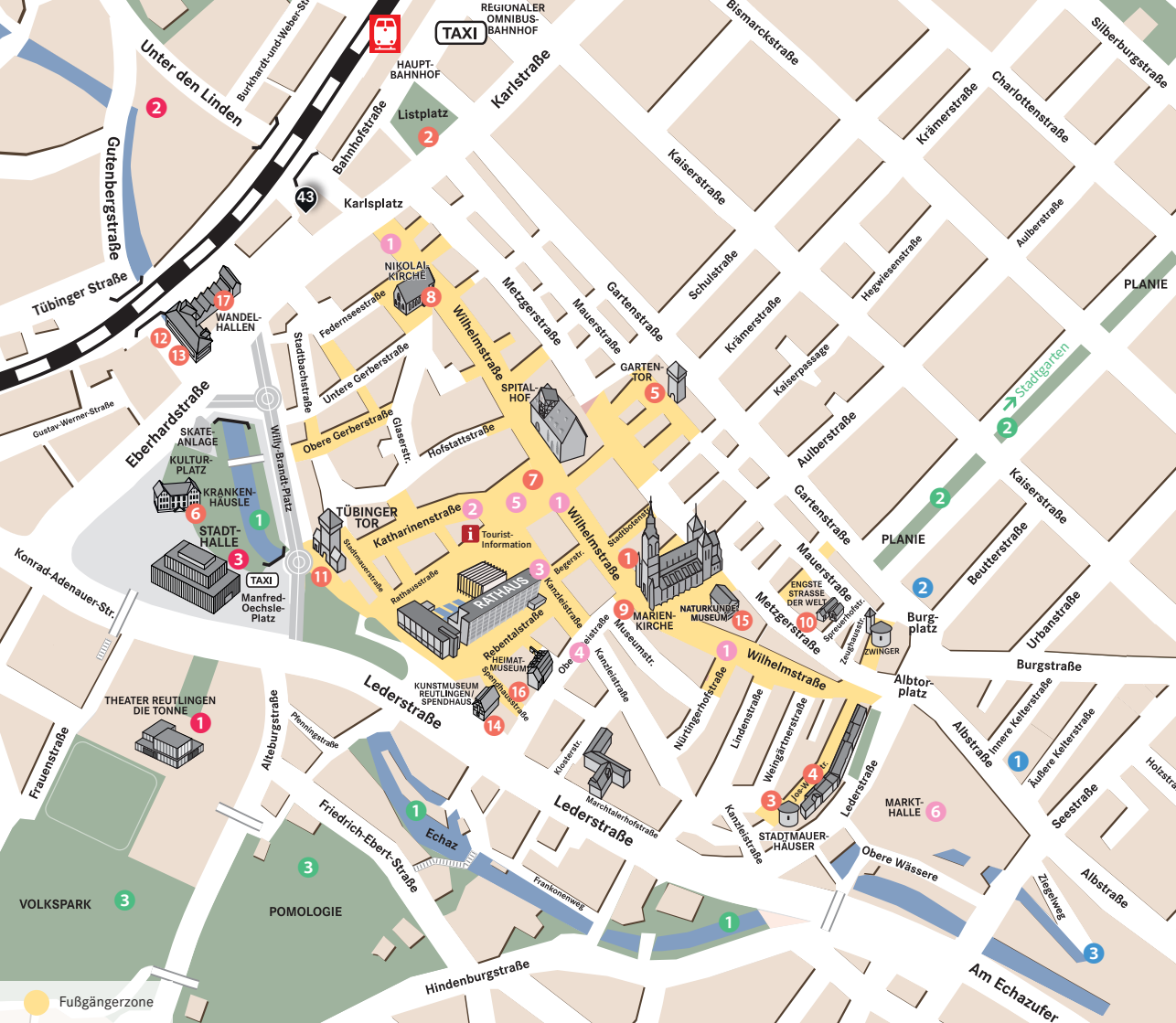
MEZCALITOS
RESTAURANTE Y COCKTAIL-BAR

sale e pane
PIZZERIA

MEZCA
BLAU

gastwerk

STATTSTRAND



TAXI

REGIONALER
OMNIBUS-
BAHNHOF

HAUPT-
BAHNHOF

Listplatz

Karlsplatz

NIKOLAI-
KIRCHE

SPITAL-
HOF

TÜBINGER
TOR

KUNSTMUSEUM
REUTLINGEN
SPENDHAUS

Echaz

POMOLOGIE

Friedrich-Ebert-Straße

Hindenburgstraße

Frankenweg

Klosterstr.

Märchenstr.

Kandelstraße

Obere Wassere

Markt-Halle

Stadtmauer-
häuser

Kandelstraße

Nürtingerhofstraße

Linderstraße

Weingärtners-
straße

Leberstraße

Albtorplatz

Albstraße

Innere Kelterstraße

Außere Kelterstraße

Seestraße

Albstraße

Am Echazufer

Ziegelweg

Burgplatz

Beutnerstraße

Kaiserstraße

PLANIE

Stadtgarten

Kaiserstraße

Auberstraße

Kramerstraße

Schulstraße

Gartenstraße

Malerstraße

Metzgerstraße

Wilhelmstraße

Katharinenstraße

Rehnenstraße

Rehnenstraße

Rehnenstraße

Rehnenstraße

Rehnenstraße

Rehnenstraße

Rehnenstraße

Rehnenstraße

Rehnenstraße

Rehnenstraße

Rehnenstraße

Rehnenstraße

Rehnenstraße

Rehnenstraße

Rehnenstraße

Rehnenstraße

Rehnenstraße

Rehnenstraße

Rehnenstraße

Rehnenstraße

Rehnenstraße

Rehnenstraße

Rehnenstraße

Rehnenstraße

Rehnenstraße

Rehnenstraße

Rehnenstraße

Rehnenstraße

Rehnenstraße

Rehnenstraße

Rehnenstraße

Rehnenstraße

Rehnenstraße

Rehnenstraße

Rehnenstraße

Rehnenstraße

Rehnenstraße

Rehnenstraße

Rehnenstraße

Rehnenstraße

Rehnenstraße

Rehnenstraße

Rehnenstraße

Rehnenstraße

Rehnenstraße

Rehnenstraße

Rehnenstraße

Rehnenstraße

Rehnenstraße

Rehnenstraße

Rehnenstraße

Rehnenstraße

Rehnenstraße

Rehnenstraße

Rehnenstraße

Rehnenstraße

Rehnenstraße

Rehnenstraße

Rehnenstraße

Rehnenstraße

Rehnenstraße

Rehnenstraße

Rehnenstraße

Rehnenstraße

Rehnenstraße

Rehnenstraße

Rehnenstraße

Rehnenstraße

Rehnenstraße

Rehnenstraße

Rehnenstraße

Rehnenstraße

Rehnenstraße

Rehnenstraße

Rehnenstraße

Rehnenstraße

Rehnenstraße

Rehnenstraße

Rehnenstraße

Rehnenstraße

Rehnenstraße

Rehnenstraße

Rehnenstraße

Rehnenstraße

Rehnenstraße

Rehnenstraße

Rehnenstraße

Rehnenstraße

Rehnenstraße

Rehnenstraße

Rehnenstraße

Rehnenstraße

Rehnenstraße

Rehnenstraße

Rehnenstraße

Rehnenstraße

Rehnenstraße

Rehnenstraße

Rehnenstraße

Rehnenstraße

Rehnenstraße

Rehnenstraße

Rehnenstraße

Rehnenstraße

Rehnenstraße

Rehnenstraße

Rehnenstraße

Rehnenstraße

Rehnenstraße

Rehnenstraße

Rehnenstraße

Rehnenstraße

Rehnenstraße

Rehnenstraße

Rehnenstraße

Rehnenstraße

Rehnenstraße

Rehnenstraße

Rehnenstraße

Rehnenstraße

Rehnenstraße

Rehnenstraße

Rehnenstraße

Rehnenstraße

Rehnenstraße

Rehnenstraße

Rehnenstraße

Rehnenstraße

Rehnenstraße

Rehnenstraße

Rehnenstraße

Rehnenstraße

Rehnenstraße

Rehnenstraße

Rehnenstraße

Rehnenstraße

Rehnenstraße

Rehnenstraße

Rehnenstraße

Rehnenstraße

Rehnenstraße

Rehnenstraße

Rehnenstraße

Rehnenstraße

Rehnenstraße

Rehnenstraße

Rehnenstraße

Rehnenstraße

Rehnenstraße

Rehnenstraße

Rehnenstraße

Rehnenstraße

Rehnenstraße

Rehnenstraße

Rehnenstraße

Rehnenstraße

Rehnenstraße

Rehnenstraße

Rehnenstraße

Rehnenstraße

Rehnenstraße

Rehnenstraße

Rehnenstraße

Rehnenstraße

Rehnenstraße

Rehnenstraße

Rehnenstraße

Rehnenstraße

Rehnenstraße

Rehnenstraße

Rehnenstraße

Rehnenstraße

Rehnenstraße

Rehnenstraße

Rehnenstraße

Rehnenstraße

Rehnenstraße

Rehnenstraße

Rehnenstraße

Rehnenstraße

Rehnenstraße

Rehnenstraße

Rehnenstraße

Rehnenstraße

Rehnenstraße

Rehnenstraße

Rehnenstraße

Rehnenstraße

Rehnenstraße

Rehnenstraße

Rehnenstraße

Rehnenstraße

Rehnenstraße

Rehnenstraße

Rehnenstraße

Rehnenstraße

Rehnenstraße

Rehnenstraße

Rehnenstraße

Rehnenstraße

Rehnenstraße

Rehnenstraße

Rehnenstraße

Rehnenstraße

Rehnenstraße

Rehnenstraße

Rehnenstraße

Rehnenstraße

Rehnenstraße

Rehnenstraße

Rehnenstraße

Rehnenstraße

Rehnenstraße

Rehnenstraße

Rehnenstraße

Rehnenstraße

Rehnenstraße

Rehnenstraße

Rehnenstraße

Rehnenstraße

Rehnenstraße

Rehnenstraße

Rehnenstraße

Rehnenstraße

Rehnenstraße

Rehnenstraße

Rehnenstraße

Rehnenstraße

Rehnenstraße

Rehnenstraße

Rehnenstraße

Rehnenstraße

Rehnenstraße

Rehnenstraße

Rehnenstraße

Rehnenstraße

Rehnenstraße

Rehnenstraße

Rehnenstraße

Rehnenstraße

Rehnenstraße

Rehnenstraße

Rehnenstraße

Rehnenstraße

Rehnenstraße

Rehnenstraße

Rehnenstraße

Rehnenstraße

Rehnenstraße

Rehnenstraße

Rehnenstraße

Rehnenstraße

Rehnenstraße

Rehnenstraße

Rehnenstraße

Rehnenstraße

Rehnenstraße

Rehnenstraße

Rehnenstraße

Rehnenstraße

Rehnenstraße

Rehnenstraße

Rehnenstraße

Rehnenstraße

Rehnenstraße

Rehnenstraße</

Entspanntes Einkaufen



Die **Wilhelmstraße 1** gilt als die Lebensader der Altstadt. Der Mix aus internationalen Marken und inhabergeführten Fachgeschäften, die persönliche Beratung und das Flair der Straßencafés machen den individuellen Reiz der über 800 Meter langen Shoppingmeile aus.



Wilhelmstraße

Vom Marktplatz führt die **Katharinenstraße 2** direkt zum Tübinger Tor. Hier findet man individuelle Mode sowie Edles und Feines. Parallel dazu verläuft die Rathausstraße, in der sich das Shopping-Angebot fortführt.

Östlich vom Rathaus liegt die **Kanzleistraße 3**, die nicht weit die **Oberamteistraße 4** kreuzt. Vor historischer Kulisse finden sich hier noch viele individuelle Geschäfte und Cafés, die sich ganz den kleinen Freuden der Kunden verschrieben haben. Für besondere Geschenke folgt man hier einfach dem angenehmen Duft von Kaffee und Schokolade.

TIPP

Regionale Produkte und tolle Reutlinger Souvenirs gibt es in der **Tourist-Information** am Marktplatz 14.



Ihr Fachgeschäft für Dessous & Bademoden Cup A-K

Damit beim Sport nur der Ball hüpf!

Von Ärzten & Physios empfohlen



Mela Meloni

Unser Sport- und Entlastungs-BH

Persönliche Passformberatung
Auswahl von über 100 Größen
Eigenes Schneider-Atelier



(obere) Wilhelmstraße 107 | 72764 Reutlingen | Tel: 07121 34 62 37
www.woerner-dessous.de

Ihr Mode- und Lifestyle-Haus in Reutlingen

mode .erleben



ZINSER

Modehaus ZINSER • Marktplatz 3 • www.mode-zinser.de

Entspanntes Einkaufen



5 Wochenmarkt

Mit seinen bunten, üppigen Ständen ist der Reutlinger Wochenmarkt immer dienstags und samstags, im Sommer auch donnerstags, ein Magnet für die ganze Region.



6 Markthalle

Frische, regionale Produkte und schwäbische Spezialitäten werden auf 2.200 qm in der Oberen Wässere angeboten.

Im April: Verkaufsoffener Sonntag „Fit in den Frühling“

Reutlingen begrüßt den Frühling mit offenen Armen und voller Energie. Neben einem abwechslungsreichen Programm rund um die Themen Fitness, Gesundheit und Wellness warten auch spannende Frühlingsangebote der Einzelhändler.



Im Oktober: Verkaufsoffener Sonntag „Tag der Sicherheit“

Hilfsorganisationen und Vereine zeigen ihr Können in der Reutlinger Innenstadt. Die vielfältige Gastronomie und das Shoppingangebot runden den Tag ab.

Im November: Verkaufslange Nacht „Reutlingen leuchtet“

Eine zauberhaft illuminierte Innenstadt lädt zum ausgiebigen Weihnachts-Shopping ein.

schuhe für die ganze familie!

entdecken sie unsere riesige auswahl an topmodischen markenschuhen, sneakern, outdoorschuhen und vielen mehr...



SCHUH-BECK
marken! schuhe

in der fußgängerzone

wilhelmstraße 61
reutlingen



Reutlingen bietet eine reiche und vielfältige Kulturszene und hat sich als kultureller Mittelpunkt der Region etabliert.

Das **1 Theater „Die Tonne“** begeistert mit seinen experimentellen und integrativen Inszenierungen, während das **Naturtheater Reutlingen** mit einer der größten und ältesten Freilichtbühnen Baden-Württembergs in den Sommermonaten Besucher mit unterhaltsamen Aufführungen in einer malerischen Umgebung überzeugt.

Das **2 franz.K** ist ein lebendiges Kulturzentrum im ehemaligen französischen Garnisonkino und bietet ein hervorragendes sozio- und interkulturelles Programm. In der **3 Stadthalle Reutlingen** finden Events aller Genres von Klassik über Comedy bis Konferenzen komplett CO₂-neutral statt. Ein besonderes Highlight sind dabei die regelmäßig stattfindenden Konzerte der **Württembergischen Philharmonie Reutlingen**, die Musikliebhaber aus nah und fern anziehen. Diese Einrichtungen prägen das kulturelle Leben Reutlingens und bieten vielfältige Möglichkeiten, Kunst und Kultur zu erleben.



Württembergische Philharmonie

Veranstaltungen

JANUAR

Reutlinger Mutscheltag

Seit dem Mittelalter wird in Reutlingen um das sternförmige Hefeteiggebäck – die Mutschel – gewürfelt.



APRIL / MAI

Gönninger Tulpenblüte

Ein buntes Blütenmeer aus über 40.000 Tulpen lockt Gäste in den idyllischen Stadtteil Gönningen.



MAI

Garden Life

Im herrlichen Ambiente der historischen Parkanlage der Pomologie bringen ausgewählte Aussteller das blühende Leben nach Reutlingen.

JUNI

Stadtfest Reutlingen

Auf verschiedenen Plätzen geben alle zwei Jahre Musikrichtungen wie Pop, Jazz, Rock und Reggae den Ton an. Stimmung, Spaß und gute Laune garantiert!

JUNI / JULI / AUGUST

Wasenwald Festspiele

Im herrlichen Ambiente des Naturtheaters warten mitreißende Aufführungen für Groß und Klein.

Kultur und Veranstaltungen

JULI / AUGUST

HafenSounds-Festival

Das Sommer-Kultur-Ereignis für die ganze Region mit Konzerten und Events aus verschiedenen Genres.



JULI

Reutlinger Schwoertag

Mit Fahnenflaigen, festlichem Umzug und Schwörtagszeremonie feiern die Reutlinger ihre demokratischen Wurzeln als ehemalige Freie Reichsstadt.

JULI

Neigschmeckt.Markt

Der Markt schickt Gäste auf die kulinarische Reise durch das Biosphärengebiet Schwäbische Alb.

AUGUST / SEPTEMBER

Weindorf „Reutlinger Herbst“

Seit über 30 Jahren feiern die Reutlinger ihr Weindorf im Spätsommer. In den gemütlichen Lauben rund um die Marienkirche können Besucher in geselliger Runde die Vielfalt der regionalen Weine kennenlernen und schwäbische Spezialitäten genießen. Zum bunten Programm gehört auch das traditionelle „Fassrollen“ in der Metzgerstraße.

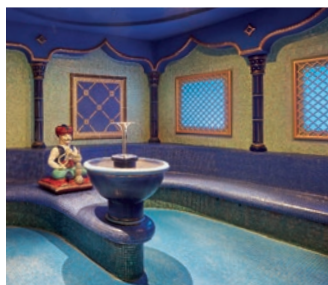


NOVEMBER / DEZEMBER

Reutlinger Weihnachtsmarkt

Der Reutlinger Weihnachtsmarkt erfreut die Sinne mit allem, was die Adventszeit so unvergleichlich schön macht. Glitzern-der Baumschmuck, stimmungsvolles

Ambiente und Köstlichkeiten aus aller Welt machen aus dem Besuch ein vorweihnachtliches Erlebnis für die ganze Familie.



Zusammen baden gehen!

Ob Sie gerne sportliche Bahnen ziehen, im Freibad durch Wellen hüpfen möchten oder lieber in der Sauna entspannen – die **Reutlinger Bäder** sorgen für Abwechslung und Freizeitspaß.

www.reutlinger-baeder.de



SWR
Reutlinger Bäder

Meine
Perfekte
Welle
Reutlinger Bäder



Die Palette an Freizeitmöglichkeiten in Reutlingen ist breit. Ob Entspannung, Action und Abenteuer oder Unterhaltung. Hier ist für jeden Geschmack und jede Altersgruppe etwas dabei.

An heißen Tagen sorgt das **Wellenfreibad** mit seinen unterschiedlichen Becken, der Sprungturm- und Sportanlage und der großräumigen Liegewiese für Abkühlung. Das **1 Achalm-bad** lässt Schwimmerherzen auch im Winter höher schlagen.

Zahlreiche Sportplätze, wie der **Sport- und Freizeitpark Markwasen**, bieten die Möglichkeit sich körperlich auszutoben.

Wer es etwas ruhiger mag, kommt in der Reutlinger Kinowelt auf seine Kosten. Die aktuellen Spielfilme laufen im **2 Cineplex** und wer es etwas spezieller mag, schaut im Programmkino **3 Kamino** vorbei.

Allgemeine historische Stadtführung

Dieser Stadtrundgang taucht ein in die Geschichte und Erzählungen Reutlingens. Welches Techtelmechtel legte die Stadt in Schutt und Asche und warum muss man beim Besuch eines Weltrekords den Bauch einziehen?



Das Stadtführungsteam

Themenführungen

Über 13 individuelle Themenführungen machen den Kontrast in Reutlingen zwischen Tradition und Moderne deutlich. Hier ist für jeden Geschmack etwas dabei.

Genuss-Ver-Führung

Schwäbische Kulinarik in der Großstadt im Biosphärengebiet erleben! Das ist in der zwei Stunden dauernden Genuss-Ver-Führung in entspannter Atmosphäre möglich. Es werden regionale Spezialitäten gekostet und den Geschichten der Genussführer gelauscht.

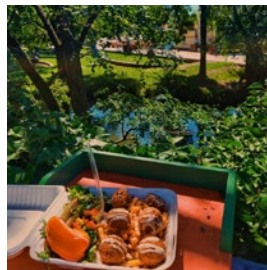


Stadtrundfahrt

Stadtgeschichte(n) in und um Reutlingen bequem mit dem Bus entdecken. Von Sehenswürdigkeiten bis hin zu fantastischen Aussichten ist bei dieser Stadtführung für jeden was dabei!



Stadtoasen



1 Echaz

Der stadtprägende Fluss bietet mit dem angrenzenden Bürgerpark und Uferstufen einen Ort der Entschleunigung. Auf der anderen Uferseite wartet die Echaz-Terrasse mit Pop-Up Gastronomie und Verweilmöglichkeiten auf.

2 Planie und Stadtgarten

Die im 19. Jahrhundert errichtete Kastanien- und Lindenallee wird von beeindruckenden Stadtvillen gesäumt. Der Stadtgarten, der sich gleich an die Planie anschließt, wurde 1902 angelegt. Der Park mit kleinem Teich, Pavillons und Spielplatz lädt zum Verweilen und Erholen ein.

3 Pomologie und Volkspark

Die Pomologie, eine idyllische Parkanlage mit Spielplatz, Pit-Pat-Anlage, Café, Wasserspielen, Spazierwegen; ein kultureller Veranstaltungsort befindet sich gleich neben dem Volkspark, wo 1984 die Landesgartenschau ausgerichtet wurde.



Achalm

Die 707 Meter hohe Achalm ist Reutlingens Hausberg und Wahrzeichen der Stadt. Der steile Aufstieg zum Turm wird mit einem grandiosen Ausblick auf die Stadt Reutlingen und die Schwäbische Alb belohnt.

TIPP

Aussichtsreich

Der Tourenführer „Aussichtsreich“ hält 14 ausgewählte Wandertipps in Reutlingen bereit. Die Broschüre ist in der **Tourist-Information** erhältlich oder online auf **visitreutlingen.de**.



Biosphärengebiet

Blühende Streuobstwiesen und Wacholderheiden sowie eine spektakuläre Naturkulisse prägen das **Biosphärengebiet Schwäbische Alb**. Reutlingen ist eine der wenigen Großstädte weltweit, die in einem Biosphärengebiet liegt. Die einzigartige Kulturlandschaft mit ihrer großartigen Flora und Fauna, verbunden mit vielfältigen Freizeitangeboten, macht die Stadt zum besonderen Erlebnis.

Gönninger Seen und Roßberg

Das malerische Idyll der Gönninger Seen vor der imposanten Naturkulisse des Albtraufs lädt zum Entspannen und Spaziergehen ein. Für passionierte Wanderer oder Mountainbiker ist der Roßberg mit Wanderheim ein Muss, von dem sich ein unvergleichlicher Ausblick über die Schwäbische Alb bietet.



Naturerholungsgebiet Markwasen

Ideal zum Spazieren und den Alltag hinter sich zu lassen. Mit Wildgehege und angrenzendem Sport- und Freizeitpark.



Naturschutzgebiet Listhof

Nur einen Steinwurf von der Reutlinger Innenstadt entfernt, offenbaren sich dem Besucher naturbelassene Wiesen mit zwitschernden Vögeln, sanft plätschernden Bächen und schattigen Wäldern. Das Umweltbildungszentrum Listhof lädt mit mehreren Naturerlebnisbereichen, Biotopen sowie dem Krabbeltierhaus zum Staunen, Forschen und Experimentieren ein.





Übernachtungen

Hotels und Privatanbieter

Ob gemütliche Ferienwohnung oder Wellness-Hotel – in Reutlingen ist für jeden etwas dabei. Sollte auf der Website www.visitreutlingen.de nichts Passendes dabei sein, hilft die **Tourist-Information** immer gerne weiter.



Wohnmobil-Stellplatz

Am Wellenfreibad Markwasen, mitten im Biosphärengebiet und dennoch zentrumsnah, liegt der Reutlinger Wohnmobil-Stellplatz – mit Strom-

und Wasserversorgung und Entsorgungsmöglichkeiten. Busverbindung, Gastronomie, Freizeit- und Sportmöglichkeiten finden Sie in unmittelbarer Nähe

TIPP

AlbCard

AlbCard-Gastgeber schenken Ihnen ab der ersten Urlaubsnacht die AlbCard und damit Gratis-Eintritt in mehr als 150 Sehenswürdigkeiten und freie Fahrt im ÖPNV während des Aufenthalts. Alle Informationen unter www.albcard.de.



Services

Tourist-Information

Hier gibt es kostenfreies Informationsmaterial, Tickets für eine Vielzahl von Veranstaltungen, tolle Reutlinger Souvenirs und Top-Beratung rund um das Thema Freizeitgestaltung in Reutlingen.

Marktplatz 14, 72764 Reutlingen | Öffnungszeiten: Mo - Sa 10 bis 18 Uhr
info@tourismus-reutlingen.de | 07121 93 93 53 53



Reutlinger Kärtle

Mit dem Reutlinger Kärtle einfach den Einzelhandel unterstützen und den Lieben eine Freude machen. Mit dem Reutlinger Kärtle kann bei zahlreichen Gut-schein-Partnern bezahlt werden.

Plan-it Reutlingen

Veranstaltungsplanung leicht gemacht – mit dem **digitalen Convention Bureau** (QR-Code oben) ganz einfach die passende Location, spannende Incentives und vielfältige Dienstleister entdecken. Die StaRT GmbH unterstützt dabei in der Organisation von A wie Abendprogramm bis Z wie Zimmervermittlung.



Herausgeber:



**StaRT – Stadtmarketing und
Tourismus Reutlingen GmbH**

Marktplatz 14, 72764 Reutlingen

Telefon 07 121 93 93 53 53

info@tourismus-reutlingen.de

@visitreutlingen

@nurlieben

www.visitreutlingen.de

www.nurlieben.de



Reutlingen

Kannst du nicht mögen.
Nur lieben.